



LAVERDE

RESIDENCES

ELEGANCE AT YOUR HOME







أريان العقارية

ARIANE REAL ESTATE

تُشكل التقاليد الغنية والعريقة للدولة والنظرة المستقبلية الواثقة الأسس التي تركز عليها أعمال التطوير التي نديرها.

بدأت مسيرة تغيير المشهد العمراني في لوسيل، مع إرساء القواعد لبناء مدينة توفر مركزاً ينبض بكل أشكال الحياة لبناء مستقبل مشرق كما نحرص على توفير بيئة متميزة يتم تشييدها وفق مخطط عمراني متكامل يجمع بين البيئة السكنية المثالية عالية الجودة وبين النشاط التجاري المزدهر ويلبي بذلك احتياجات المجتمع السكني المتطور باستمرار في دولة دائمة التغيّر.

The richness and depth of the country's traditions and future-proof outlook are the foundations for every one of our developments.

A transformation of Lusail's landscape has begun, and as the foundations of a brand new, vibrant hub for the people's brilliant future has been set in motion. The promise of distinctive real estate developments, encompassing master-planned communities of optimal living quality and commercial energy is being created to fulfil the needs of an evolving society in an ever-changing country.

TABLE OF CONTENTS

LOCATION •

LA VERDE OVERVIEW •

MASTER PLANS | LAYOUTS •

1 BEDROOM LAYOUTS •

2 BEDROOMS LAYOUTS •

3 BEDROOMS LAYOUTS •

LA VERDE

LOCATION



LUSAIL CITY



انطلاقاً من مركزها كواحدة من أسرع المدن نمواً في الشرق الأوسط، أصبحت الدوحة وجهة مقصودة بالنسبة للكثيرين و تم اختيارها لاستضافة فعاليات كأس العالم 2022.

Located in one of the fastest growing cities in the Middle East, Doha has become a highly coveted destination and will be hosting the 2022 World Cup.

أما مدينة لوسيل التي تبعد 23 كلم عن وسط مدينة الدوحة، فهي أول وأكبر مدينة مستدامة في دولة قطر. فمن خلال مفاهيمها الطموحة و الرائدة التي تجسد الحياة المثالية، تعكس المدينة رؤية المستقبل التي تتمثل في رؤية قطر الوطنية 2030، وهي رؤية تجعل غد البلاد أكثر استدامة و ذكاءً و توافقاً مع محيطها الطبيعي.

Lusail City, 23 km north of central Doha, is the first and largest sustainable city in Qatar. Its ambitious and ground-breaking concepts, epitomizing idyllic living. A vision of the future-needs at city for the future. Lusail City personifies the Qatar National Vision 2030, a vision that makes the country's tomorrow more sustainable, smarter, and more aligned with its natural surroundings.

ان موقع "لافيردي" المتميز بالقرب من مجموعة متنوعة من المرافق الترفيهية و الرياضية يجعل منه مكاناً جديداً للعيش و العمل و المرح في لوسيل.

La Verde enviable location near a variety of entertainment and sports facilities make it the new place for a new lifestyle at Lusail.



LAVERDE

RESIDENCES

OVERVIEW

الأناقة في منزلك

لضمان مستوى معيشي راقٍ، تم تصميم مبنى "لافيردي" لتشعر وكأنك في منزلك حقًا. كل شقة مجهزة بالطراز والميزات التي تناسب الرؤية الحديثة لمدينة لوسيل. شرفات خاصة بعضها مطلية على الحديدية وأخرى مطلية على "فندوم مول" التي تكملها الديكورات الداخلية المذهلة.

تنوع وسائل الراحة

يتميز مبنى "لافيردي" بمجموعة كبيرة من وسائل الراحة والبنية التحتية التي تضيف الحيوية والتوازن إلى المكان. يشمل ذلك ردهة واسعة ومنطقة مشتركة متعددة الاستخدامات مع إحساس استثنائي من لحظة دخولك المبنى.

موجهة لاحتياجاتك

يضم المبنى أيضًا قاعة رياضة مجهزة تجهيزًا كاملاً، حمام سباحة ومنطقة لعب خضراء لتوفير الراحة والاستدامة والعيش في محيط صحي.

ELEGANCE AT YOUR HOME

For the ultimate residential living, La Verde was designed to truly feel like home. Each Apartment comes with style, fittings, and features befitting Lusail city's modern vision. Private Balconies some of them are with garden views and another has "Vendôme-mall" views are complemented by the stunning interiors.

AN ABUNDANCE OF AMENITIES

La Verde features a plethora of amenities and infrastructure that add vibrancy and balance to the place. These include a spacious lobby, and a multi-purpose community area with exceptional feeling from the moment you step into Building.

GEARED TO YOUR NEEDS

The Building also comprises fully-equipped gym, swimming pool, and a green play area to provide comfort and sustainability and living in healthy surroundings.

ELEGANCE AT YOUR HOME



MASTER PLANS | LAYOUTS

VERDE

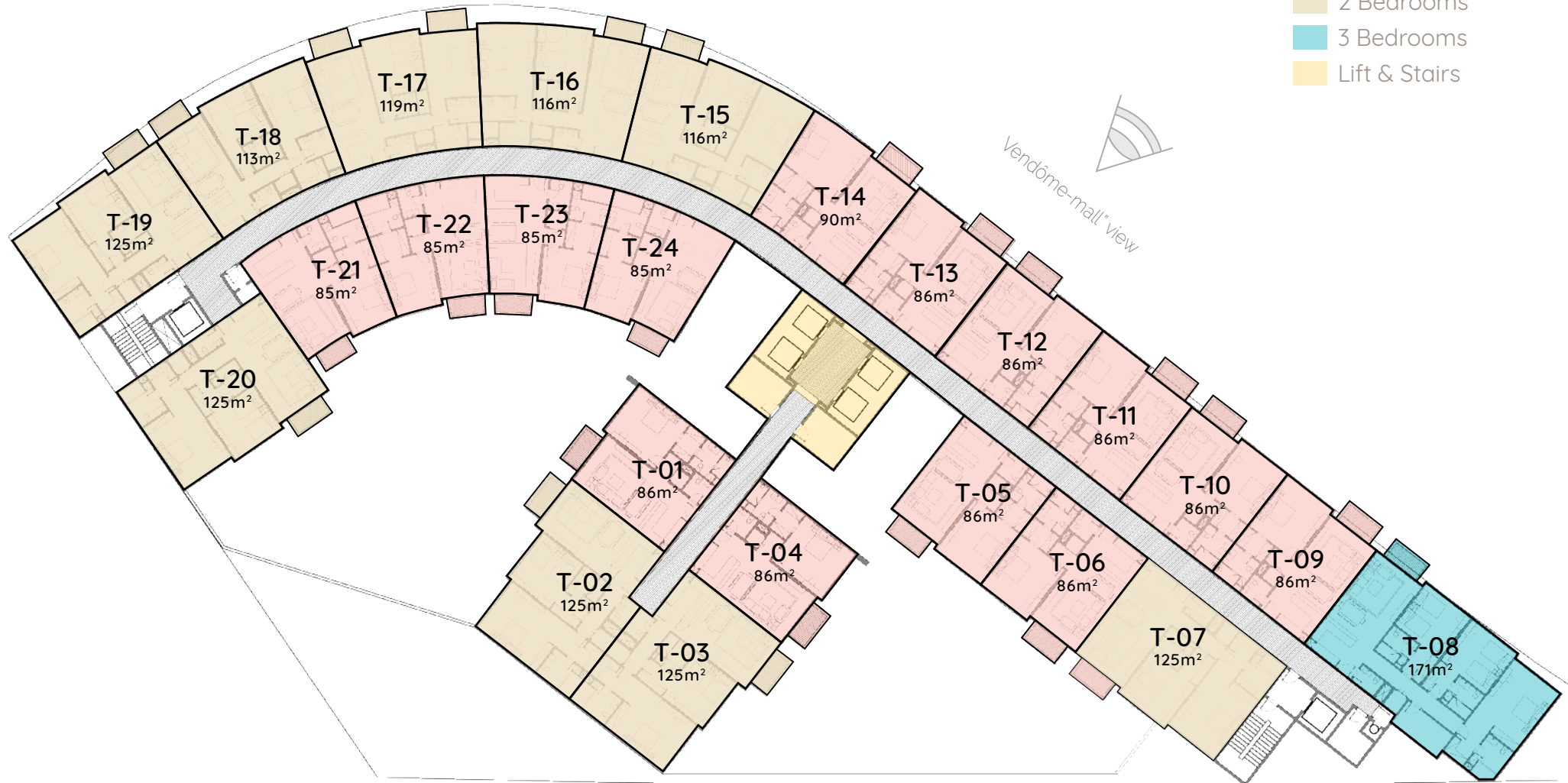
First Floor Master Plan



- 1 Bedroom
- 2 Bedrooms
- 3 Bedrooms
- Garden
- Lift & Stairs
- Kids Play Area
- Gym
- Pool

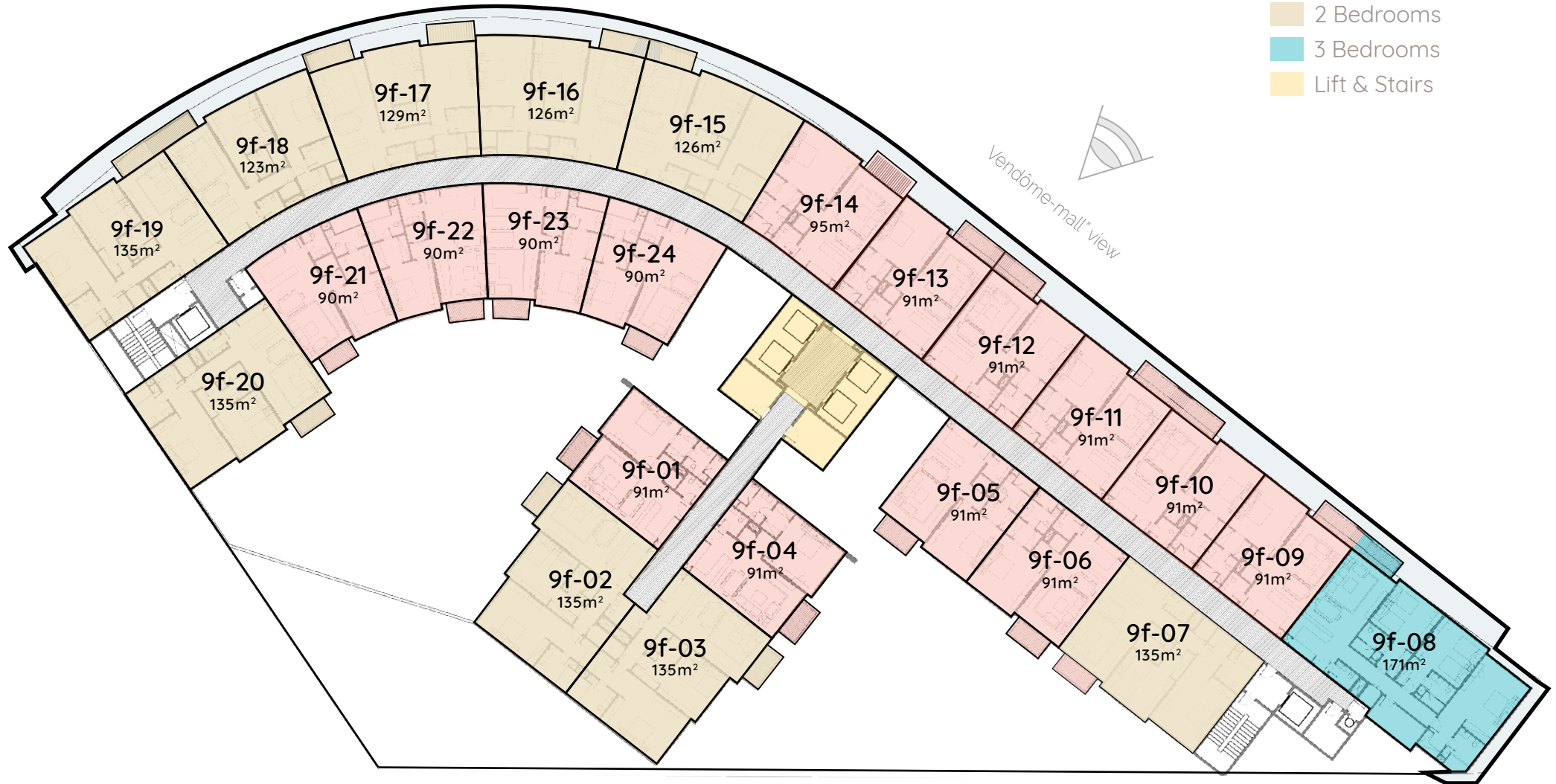
Typical Floor Master Plan

- 1 Bedroom
- 2 Bedrooms
- 3 Bedrooms
- Lift & Stairs



9th Floor Master Plan

- 1 Bedroom
- 2 Bedrooms
- 3 Bedrooms
- Lift & Stairs



1 BEDROOM | LAYOUTS

1 BEDROOM | LAYOUTS



1 BEDROOM TYPE 01 : 86 m² | 91 m²
(FIRST & TYPICAL) (9TH)

First			Typical		9th Floor	
area(m ²)	balcony (m ²)	garden (m ²)	area(m ²)	balcony (m ²)	area(m ²)	balcony (m ²)
81	5	30*	81	5	81	10

*The Garden area is not included in the Total and it's only on the First floor



1 BEDROOM TYPE 02 : 90 m² | 95 m²
(FIRST & TYPICAL) (9TH)

First & Typical		9th Floor	
area(m ²)	balcony (m ²)	area(m ²)	balcony (m ²)
85	5	85	10

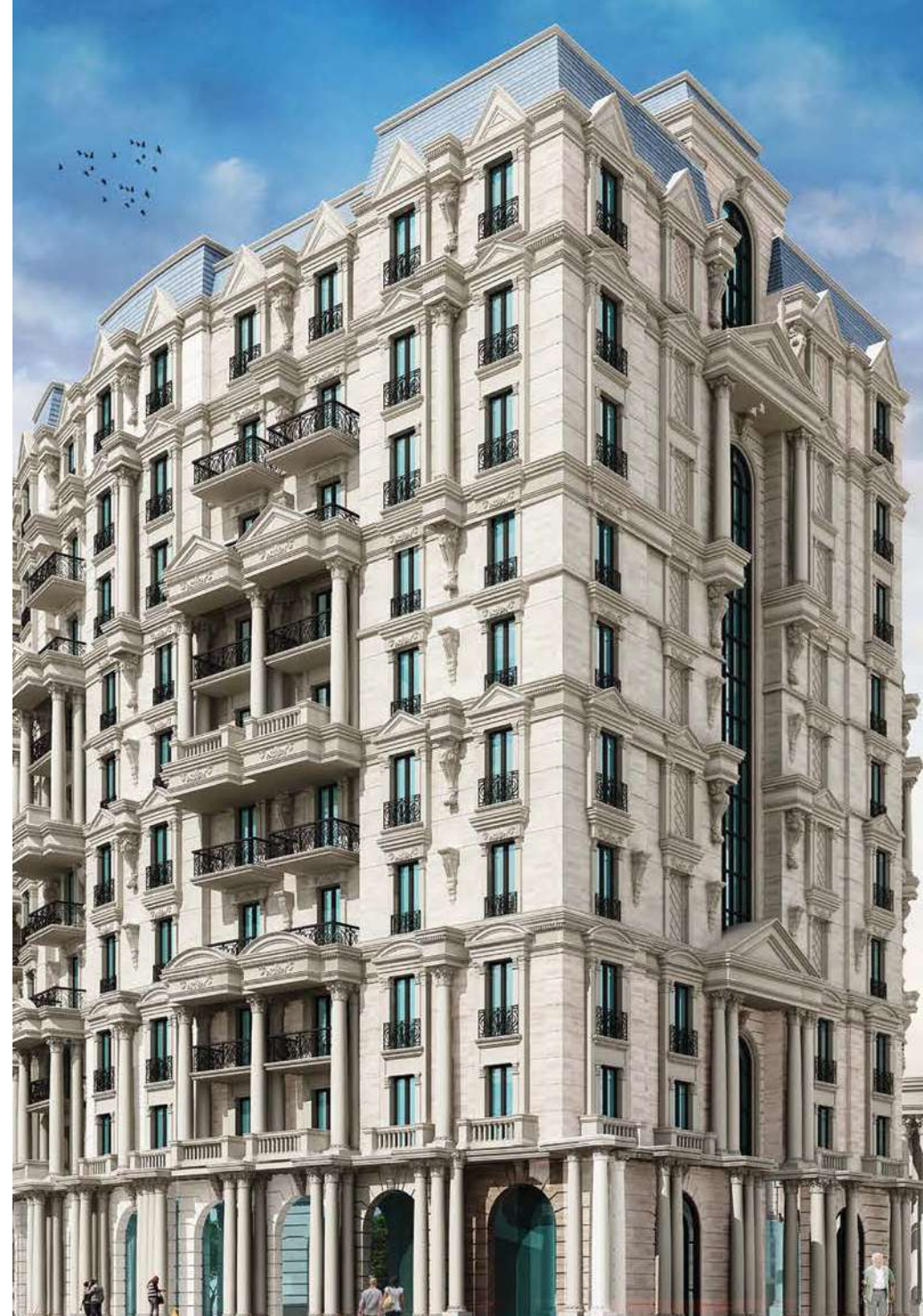
1 BEDROOM | LAYOUTS



1 BEDROOM TYPE 03 : 85 m² | 90 m²
(FIRST & TYPICAL) (9TH)

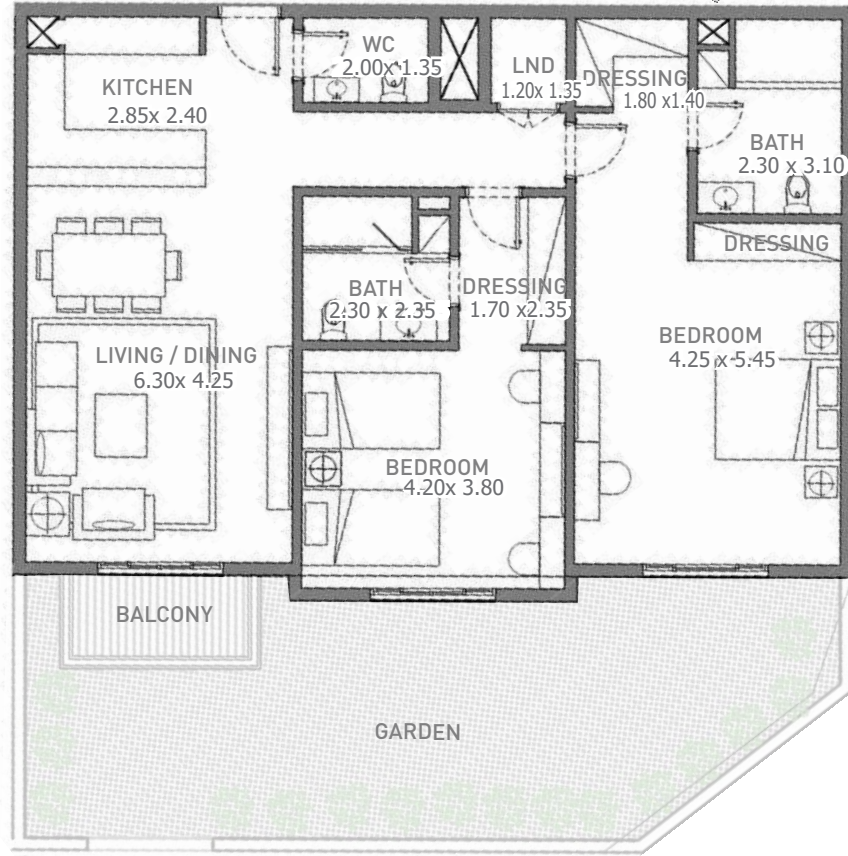
First			Typical		9th Floor	
area(m ²)	balcony (m ²)	garden (m ²)	area(m ²)	balcony (m ²)	area(m ²)	balcony (m ²)
80	5	20	80	5	80	10

*The Garden area is not included in the Total and it's only on the First floor



2 BEDROOMS | LAYOUTS

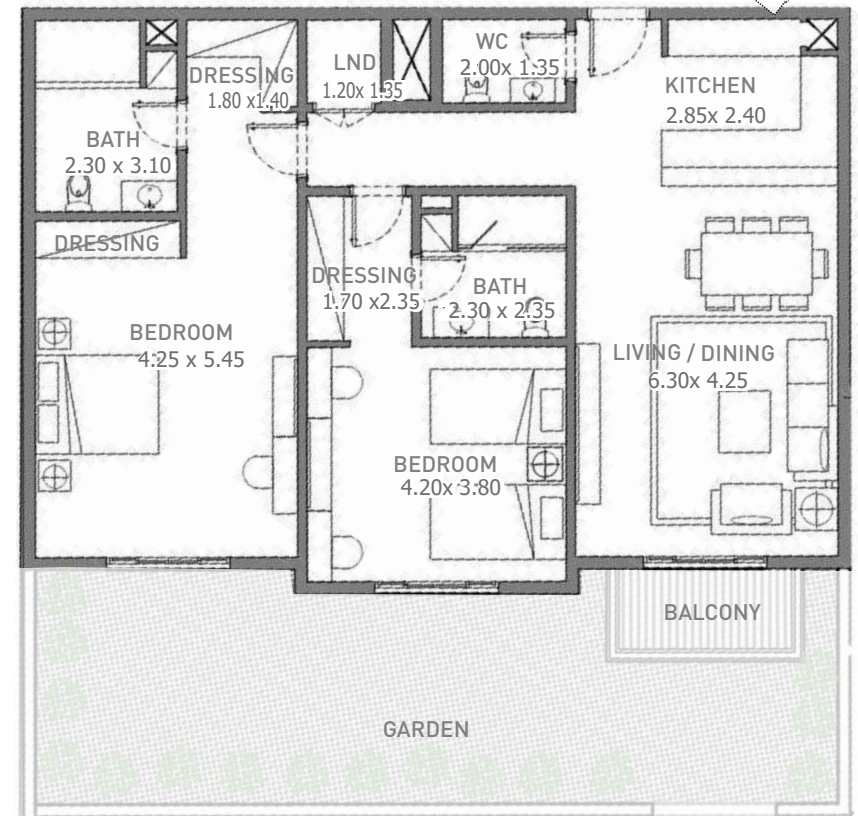
2 BEDROOM | LAYOUTS



2 BEDROOMS TYPE 01 a/b : 125 m² | 135 m²
(FIRST & TYPICAL) (9TH)

First			Typical		9th Floor	
area(m ²)	balcony (m ²)	garden (m ²)	area(m ²)	balcony (m ²)	area(m ²)	balcony (m ²)
120	5	45*	120	5	120	15

*The Garden area is not included in the Total and it's only on the First floor

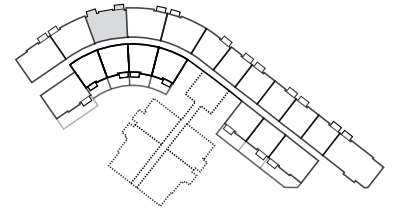
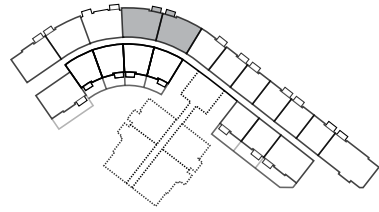


2 BEDROOMS TYPE 01c : 125 m² | 135 m²
(FIRST & TYPICAL) (9TH)

First			Typical		9th Floor	
area(m ²)	balcony (m ²)	garden (m ²)	area(m ²)	balcony (m ²)	area(m ²)	balcony (m ²)
120	5	40*	120	5	135	15

*The Garden area is not included in the Total and it's only on the First floor

2 BEDROOM | LAYOUTS



2 BEDROOMS TYPE 02a : 116 m² | 126 m²
(FIRST & TYPICAL) (9TH)

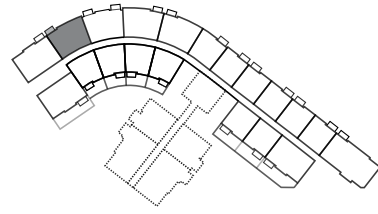
First & Typical		9th Floor	
area(m ²)	balcony (m ²)	area(m ²)	balcony (m ²)
111	5	111	15



2 BEDROOMS TYPE 02b : 119 m² | 129 m²
(FIRST & TYPICAL) (9TH)

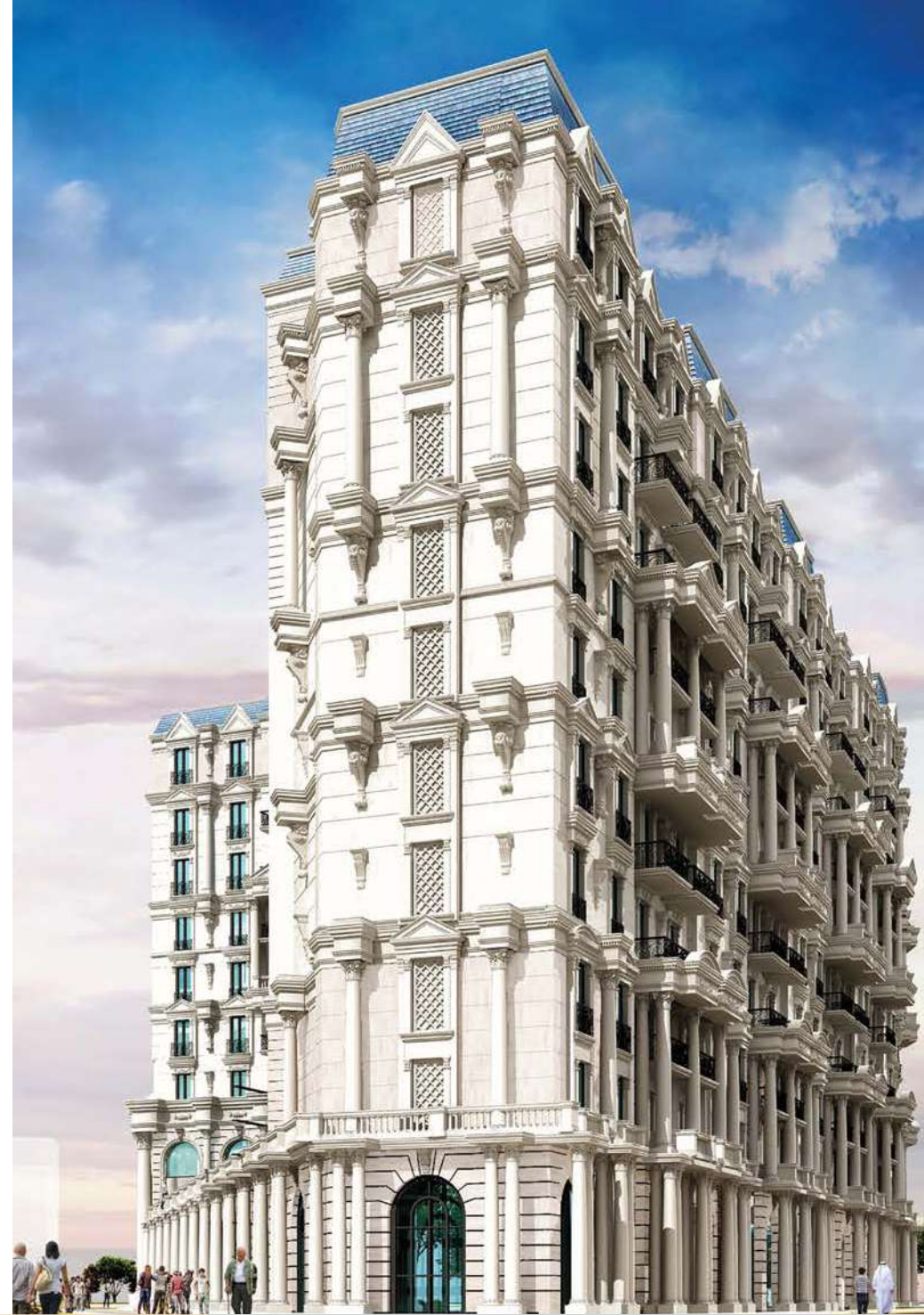
First & Typical		9th Floor	
area(m ²)	balcony (m ²)	area(m ²)	balcony (m ²)
109	10	109	20

2 BEDROOM | LAYOUTS



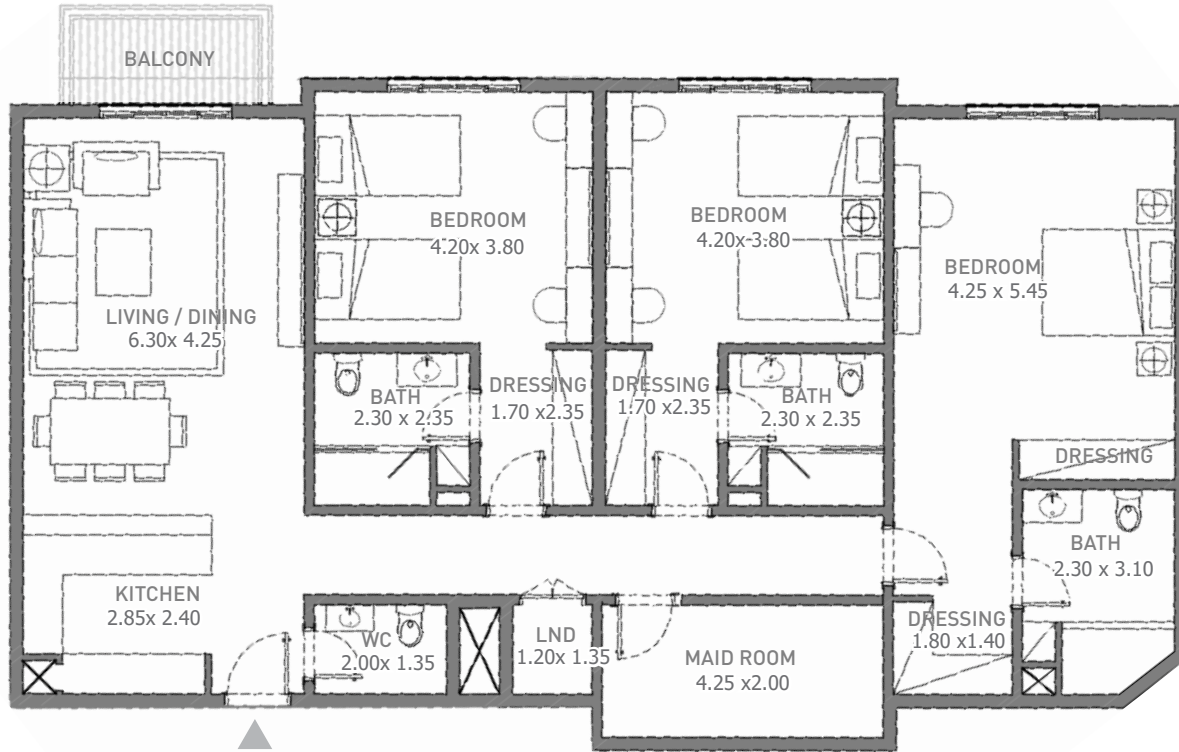
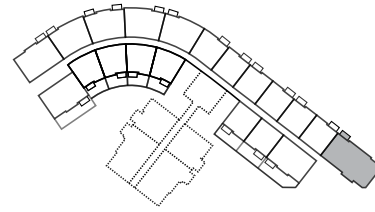
2 BEDROOMS TYPE 02c : 113 m² | 123 m²
(FIRST & TYPICAL) (9TH)

First & Typical		9th Floor	
area(m ²)	balcony (m ²)	area(m ²)	balcony (m ²)
108	5	108	15



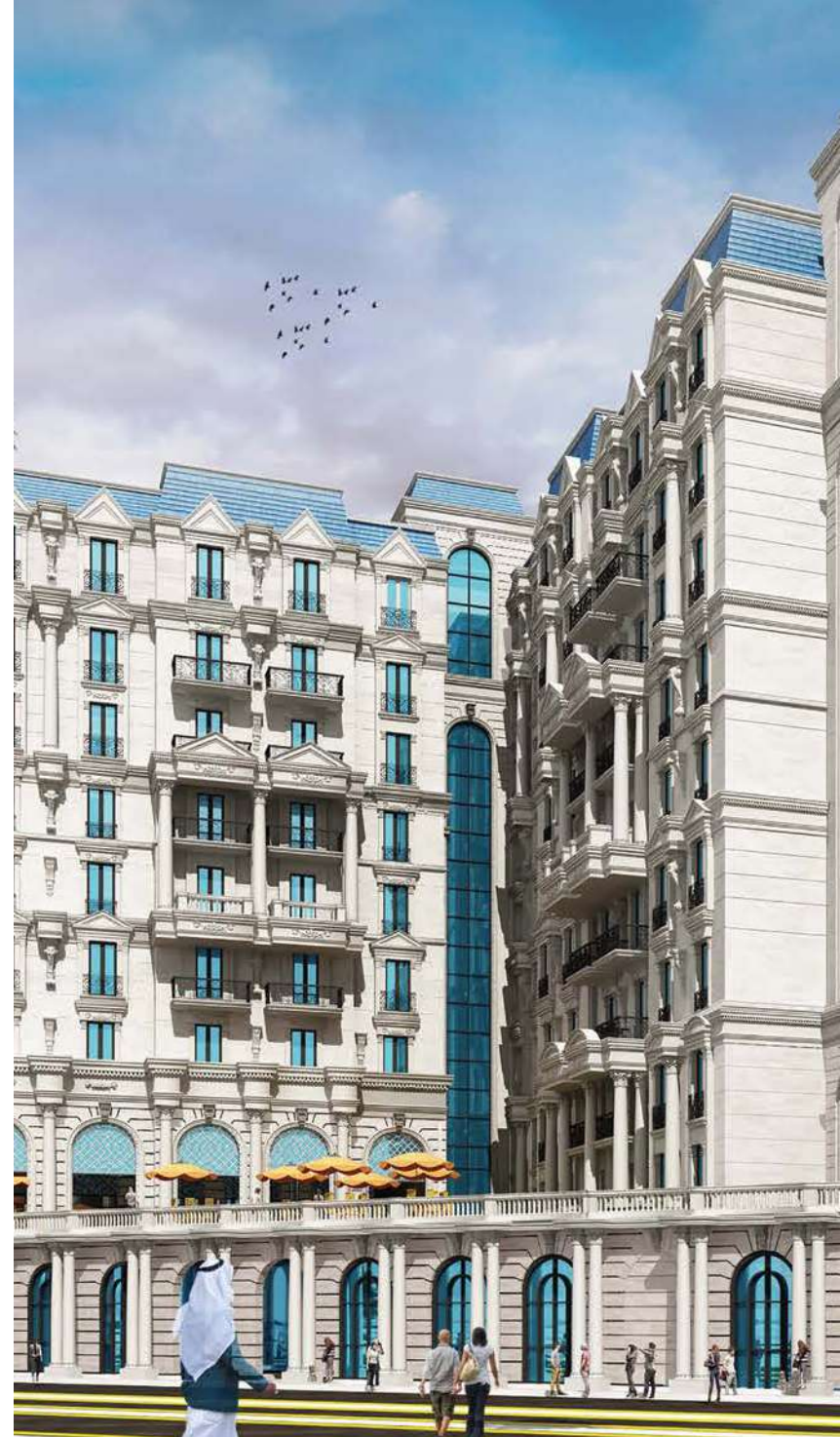
3 BEDROOMS | LAYOUT

3 BEDROOM | LAYOUTS



3 BEDROOMS TYPE 01: 171 m²

First & Typical	
area(m ²)	balcony (m ²)
166	5







VENDOME MALL VIEW



At a Glance

9 storey tower
212 apartments

Proximate landmarks :

Vendome Mall
Maison Blanche Coumpound
Marina Lusail

P.O Box: 55330 | Doha, Qatar
T +974 4405 9842
E info@ariane.qa

DISCLAIMER: This brochure has been prepared with all reasonable care and thought, however Ariane Real Estate and its related companies and agents do not warrant the accuracy of any information shown and do not accept liability for negligence, any error or discrepancy or otherwise in the items shown. Illustrations and images in this brochure are depictions and impressions are for presentation purposes only and are not to be treated as a representation and/or warranty by the Ariane Real Estate and its related companies and agents. All prospective buyers are advised to carry out their own investigations in order to satisfy themselves as to all aspects of the development. Ariane Real Estate reserves the rights to change or revise, or make any modifications, additions, omissions or alternations to the project as a whole or part thereof or any details therein, at their sole discretion, without any prior notice. All the dimensions given herein (if any) are approximate and unfinished.

WWW.ARIANEREALESTE.COM

لمحة سريعة

البرج مكوّن من ٩ طوابق
٢١٢ شقة

الأماكن القريبة :

فاندوم مول
مجمع البيت الأبيض السكني
مارينا لوسيل

ص. ب : 55330 ، الدوحة، قطر
هاتف : +974 4405 9842

البريد الإلكتروني : info@ariane.qa

إظلمة مسؤولية: لقد تم إعداد هذا الكتيب بكل عناية وتدبير مقبول، وبالرغم من ذلك فإن أريان العقارية والشركات التابعة لها ووكلائها لا تعطي ضماناً بدقة أي معلومات مبيّنة، ولا تقبل تحمّل المسؤولية عن الإهمال أو أي خطأ أو تناقض أو خلاف ذلك في البنود المبيّنة. كما أن تعامل على أنها تمثيلاً و/أو ضماناً من قبل أريان العقارية والشركات التابعة لها ووكلائها. يُنصح العرض فقط ولا يجب أن تعامل بإجراء تقضي خاص بهم من أجل إرضاء أنفسهم فيما يتعلق بجميع جوانب التطوير. تحتفظ أريان العقارية بالحق في مراجعة أو إجراء أية تعديلات أو إضافات أو حذف أو تعقيبات على المشروع ككل أو جزء منه أو أي تفاصيل فيه وفقاً لتقديرها المطلق ودون أي إشعار مسبق. جميع الأبعاد المعطاة هنا (إن وجدت) هي تقريبية وغير منتهية.



Developed by



ARIANE
REAL ESTATE

WWW.ARIANEREALESTE.COM